

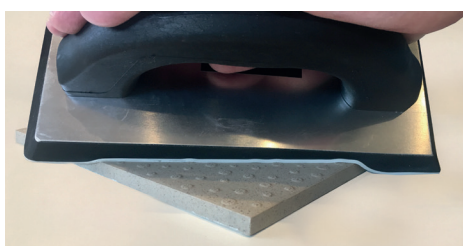
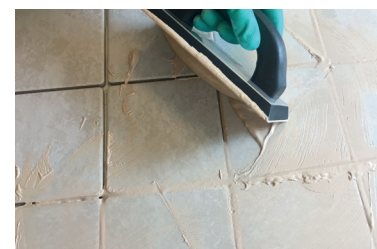
mira 3650 multipox

epoxy fuge

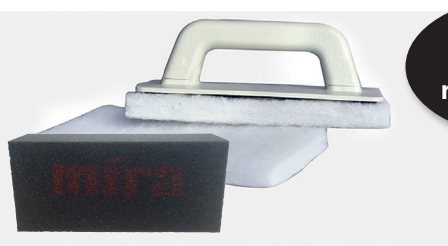


Blanding

Herderen (komponent B) heldes ned i binderen (komponent A) direkte i emballasjen. Epoxymassen blandes med en langsomtgående visp på drill i 2-3 minutter til en homogen masse. Både produktet og romtemperaturen skal være min. være 10°C.



4575 groutmaster
Myk fugebrett
som følger overflaten



epoxy fugesvamp
svart
padmaster
hvit

HUSK
riktig verktøy

7120
ceramic
cleaner

7250
epoxy
remover



Viktig for et godt resultat

Les pakningsvedlegget nøye før du begynner på arbeidet.

Vær spesielt oppmerksom på:

Alt overflødig fugemasse bør fjernes kontinuerlig fra overflaten for å gjøre det lettere å rengjøre og justere skjøtene - bruk myke fugebrett for skraping.

Bruk mye vann og bare en veldig lett dytt med padmaster!

Når fugen har satt seg etter min. 15-30 minutter, løsnes overskytende fugeslam med padmaster og rikelig vann iblandet 7250 epoxy remover (forhold 1:20). Det løsnede fugeslam og overskytende fugemasse fjernes straks med svamp, som skylles ofte i vann iblandet 7250 epoxy remover (forhold 1:20), og fugene formes.

Fugene kan fortsatt formes etter 3-6 timer.