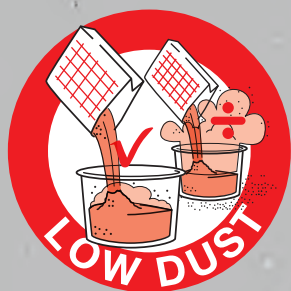
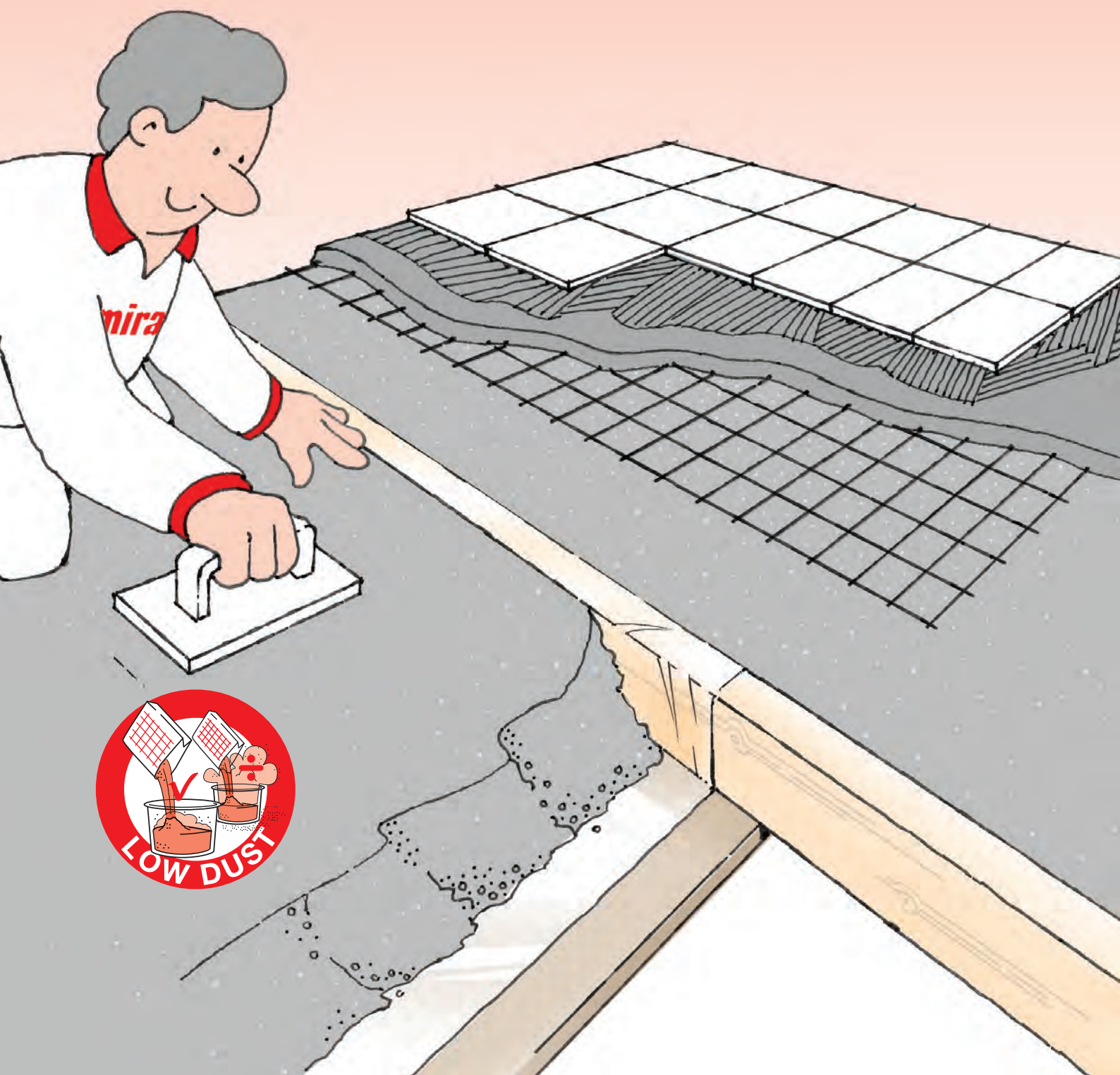


# **mira**

## **EPS lettбетong 360** **på fast underlag og trebjelkelag**



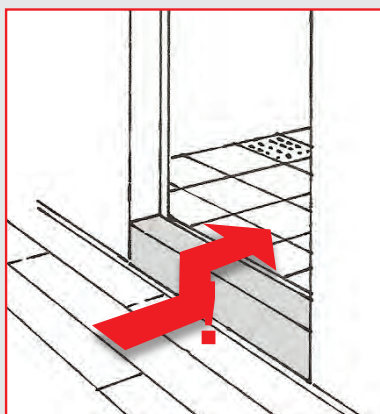
# mira EPS lettbetong 360 – støvredusert

EPS lettbetong 360 er en hurtigtørkende lettvektsmasse på basis av EPS-plastkuler, sement og tilsetninger. Produktet leveres i sekker og skal bare blandes med vann.

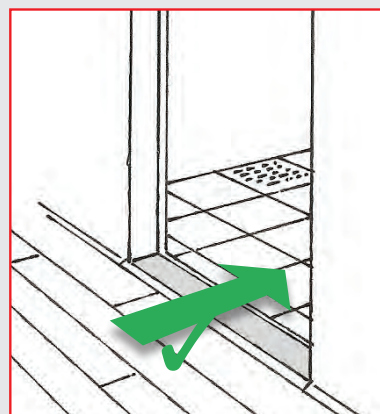
På trebjelkelag brukes produktet til å bygge opp betongliknende ferdiggulv i våtrom med toppforsterkning av x-plan sparkelmasse. CE-sertifisert vanntetting utføres etter Våtromskonstruksjoner april 2010, som oppfyller kravene i tekniske forskrifter til Plan- og Bygningsloven samt våtromsbransjens bransjekrav.

Produktet brukes også til reparasjon der betong/støpeasfalt i tykke lag erstattes med EPS lettbetong 360 sammen med toppforsterkning av mira sparkelmasse. Kan med fordel brukes som isolerende fyll/støpemasse på gulv med rørføringer.

## Unngå nivåforskjell på gulvet mellom bad og entre



Ferdig gulv som er gjort vanntett f.eks. med profilplater, gir stor nivåforskjell mellom bad og entre.



– med EPS lettbetong 360 støpes dusjområdet ned mellom bjelkelaget – det utlikner nivåforskjellen.

## EPS lettbetong 360

Emballasjestørrelse: 50 l-sekker

### Materialforbruk i liter:

Areal	Lagtykkelse				
	15 mm	30 mm	40 mm	50 mm	100 mm
5 m <sup>2</sup>	75	150	200	250	500
10 m <sup>2</sup>	150	300	400	500	1000
20 m <sup>2</sup>	300	600	800	1000	2000
50 m <sup>2</sup>	750	1500	2000	2500	5000

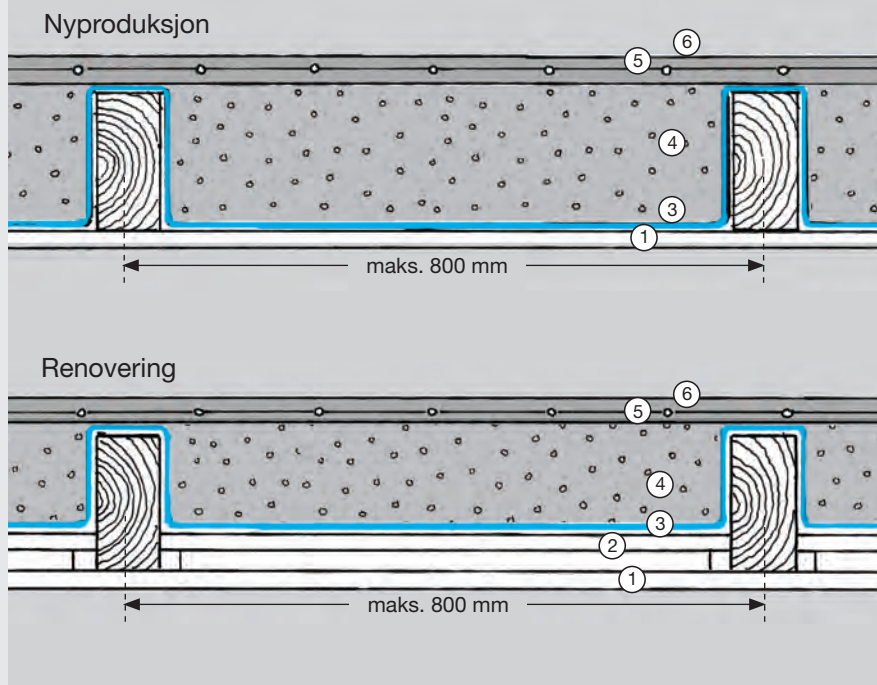
### Tekniske data

Tetthet:	360 kg/m <sup>3</sup> + 5 % (pulvertilstand) 440 kg/m <sup>3</sup> + 10 % (herdet tilstand)	
Forbruk: EPS lettbetong 360, lagtykkelse:	ca. 0,36 kg/m <sup>2</sup> /mm lagtykkelse min. 15 mm fast forankret til underlag min. 30 mm flytende konstruksjon	
Brukstid:	ca. 1 time	
Varmeledningsevne (λ):	0,1322 W/(mK)	
Brannklassifisering:	B <sub>f</sub> -s1	
Herdetid ved 18 °C til legging av toppbelegg:	20-30 timer	
Anbefalt arbeidstemperatur:	10-25°C	
Trykkfasthet uten øvre belegg: med 10 mm mira x-plan:	Kantsone	Midt på gulvflaten
	1,7 MPa	3,0 MPa
	3,5 MPa	5,8 MPa



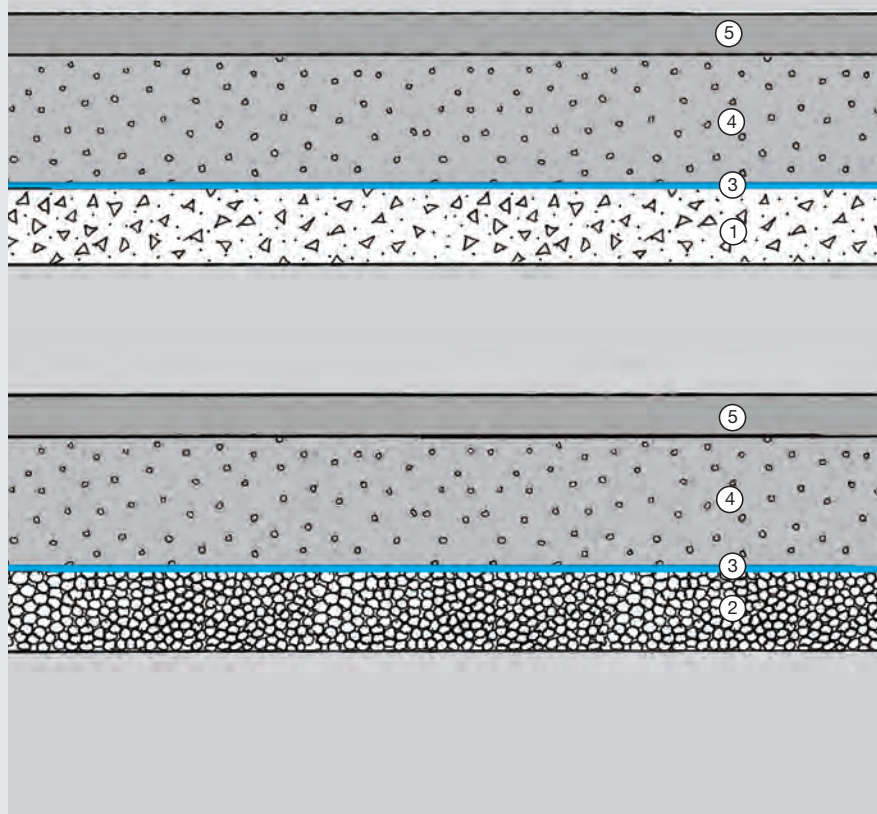
# Oppbygning av konstruksjonen på forskjellig underlag

## Trebjelkelag



1. Underlagskledning/bærelag
2. Innskuddsplate – bærelag
3. Fuktsperrrelag, vindtett papp eller 4180 primer
4. EPS lettbetong 360
5. Armeringsnett
6. Sparkellag x-plan (min. 20 mm lagtykkelse)

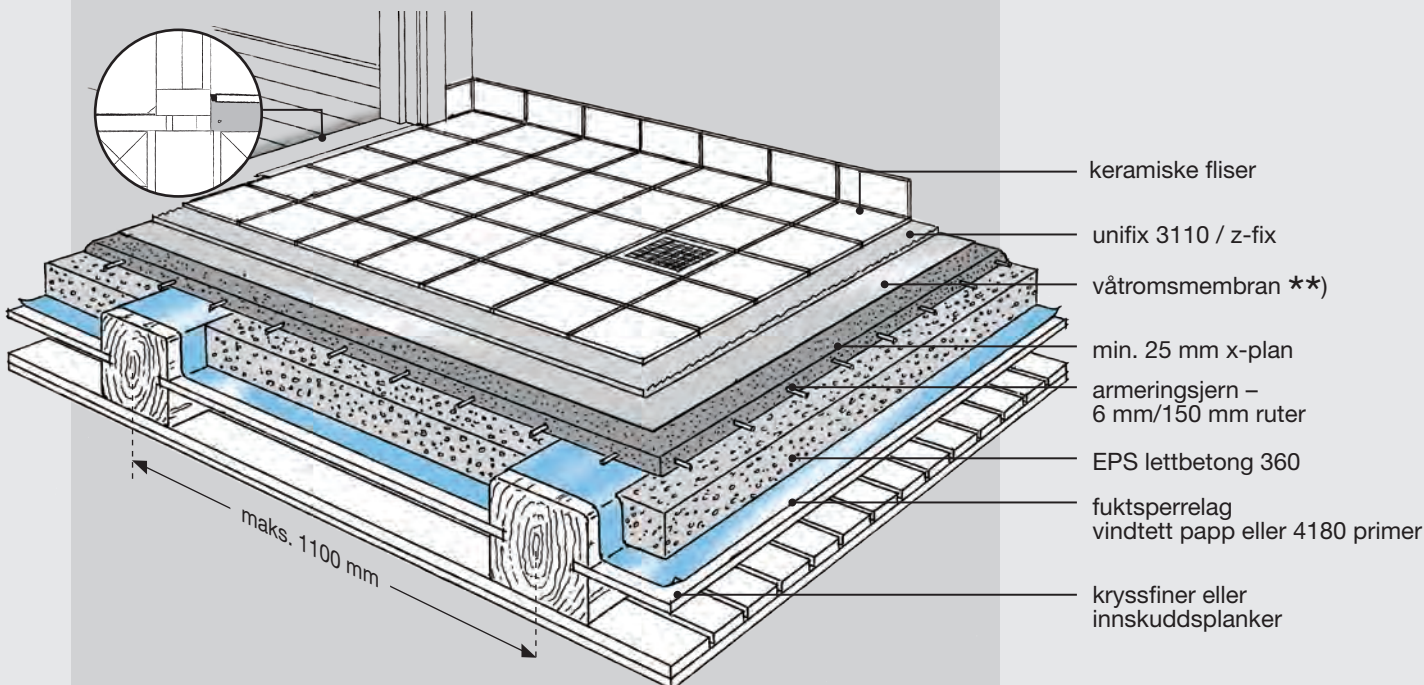
## Betongunderlag (stabilt underlag)



1. Eksisterende underlag
2. Kapillærbrytende lag
3. Fuktsperrrelag (plastfolie e.l.) bare ved fare for fukt som siger opp fra underlaget
4. EPS lettbetong 360
5. Sparkellag x-plan (min. 10 mm lagtykkelse)

# Oppbygging av konstruksjonen på trebjelkelag med fliskledning i våtrom.

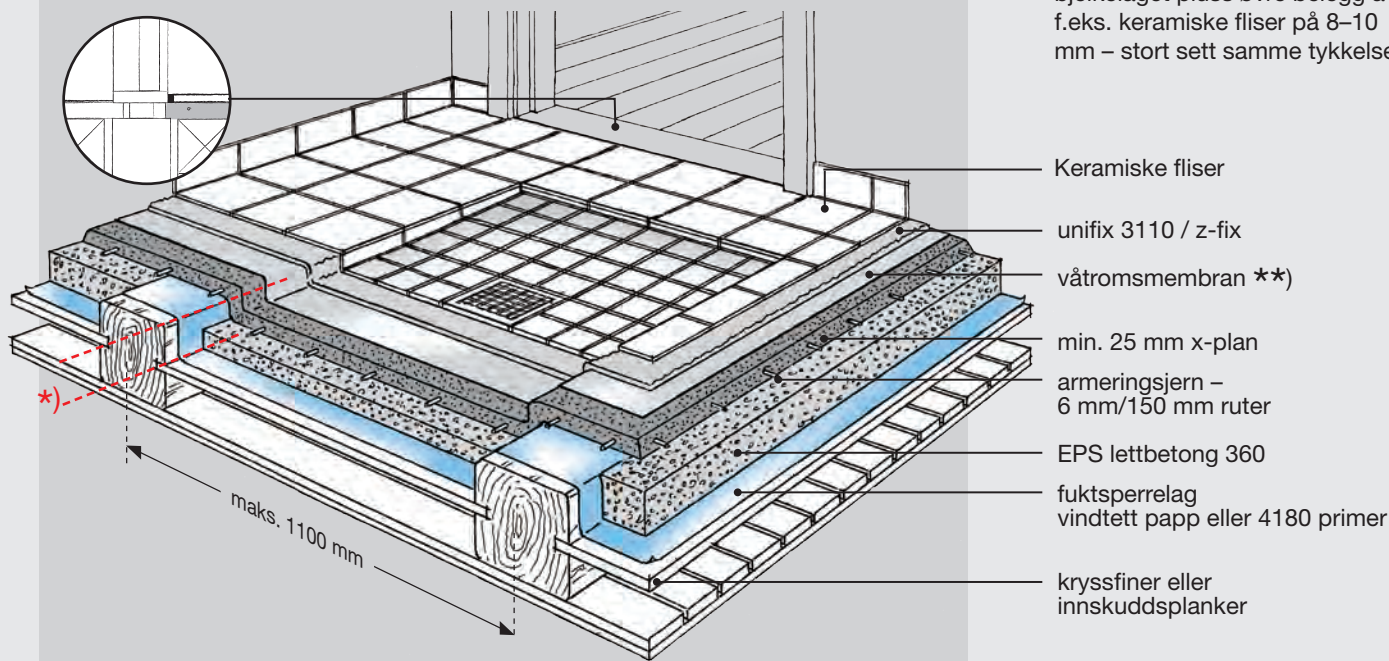
## Renovering av bjelkelagskonstruksjoner til våtrom med plan fliskledning



## Renovering av bjelkelagskonstruksjoner til våtrom med plan fliskledning

### Handikappvennlig overgang mellom entre og bad

Lettbetongkonstruksjonen til mira gir en plan overgang fra entre til bad. Konstruksjonene bygger opp 25 mm over den eksisterende overkanten av bjelkelaget pluss øvre belegg av f.eks. keramiske fliser på 8–10 mm – stort sett samme tykkelse



\*) For å unngå nivåforskjeller på ferdig gulv mellom entre og bad kan dusjområdet senkes 20–30 mm mellom bjelker, med ensidig fall mot gulvavløpet. Designavløp egner seg godt.  
(Dette sikrer samsvar med krav til avstand mellom gulvavløp på overflaten og døråpningen.)

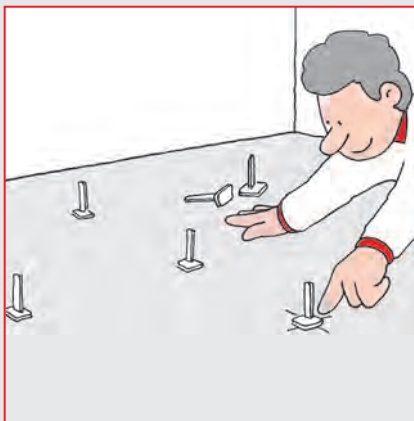
\*\*) Allment for alle konstruksjoner: Våtromsmembranen skal utføres i samsvar med miras våtromskonstruksjon april 2010. Denne konstruksjonen er CE-sertifisert.



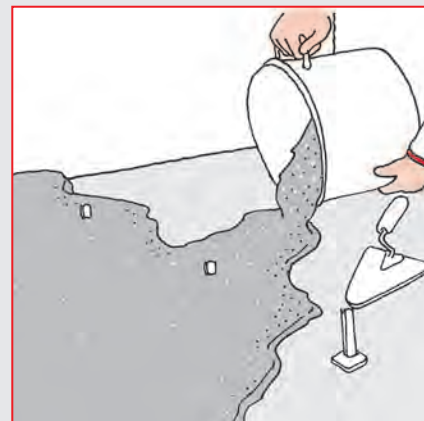
# Slik lages gulvet med EPS lettbetong 360



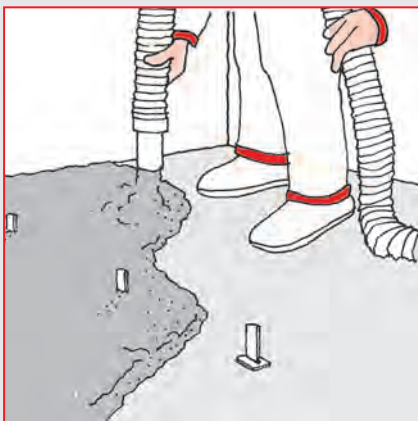
Underlaget renses for støv og smuss. Underlaget skal grunnes med 4180 primer hvis EPS lettbetong 360 legges fast forankret til underlaget.



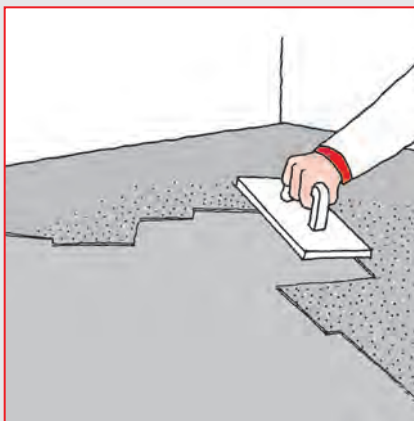
Høydemarkering med mira planset sikrer kontakt og ensartet lagtykkelse.



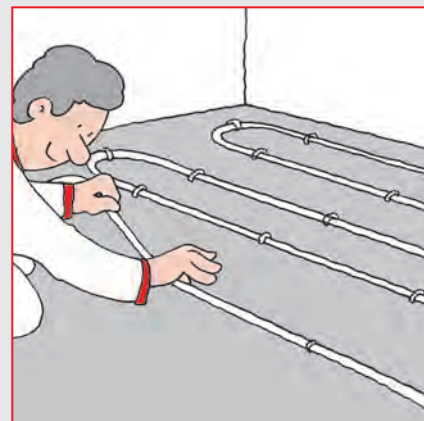
Ved manuell legging blandes EPS lettbetong 360 i blandedekar med min. 200 mm blandespiral på drill eller i tvangsblender.



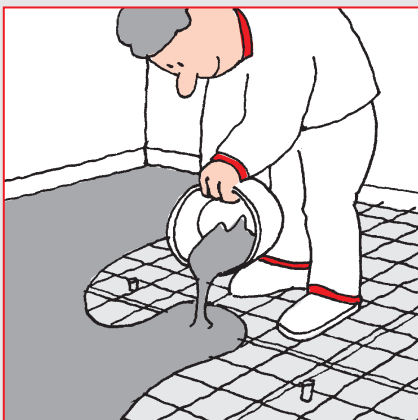
Kan legges ut med automatisk sparkelpumpe eller tilsvarende pumpe.



Den utlagte massen etterkomprimeres med en glattsparkel for å sikre sterk, sammenhengende overflate.



På overflaten av EPS lettbetong 360 kan det legges varmekabler som festes direkte i lettbetongen og så sparkles over med x-plan, som kan legges 20–30 timer etter EPS lettbetong 360.



Hvis EPS lettbetong 360 legges på trebjelkekonstruksjon, skal overflaten forsterkes med armeringsnett, som så støpes inn i x-plan sparkellag. Eventuelle varmekabler legges på oversiden av armeringsnettet.



Når x-plan er lagt, kan det legges keramiske fliser etter 6–12 timer. I våtrom kan x-plan-flaten vannettes med 4400 multicoat tidligst etter 12–18 timer.

## Legging av sparkellag

Følg veiledningen på side 2 om lagtykkelse for EPS lettbetong 360. Hvis det legges varmekabler/slanger skal sparkellaget alltid ha følgende minimumstykkelse:

Ved innsparkling av elektriske varmekabler skal sparkellaget økes med diameteren til kablene og alltid minst 5 mm over overkanten av kablene.

For kabler med vannbåren varme skal overdekningen være minst 1/10 av røravstanden.

Disse verdiene forutsetter at det monteres keramisk flis som øvre belegg. Hvis ikke, økes sparkellaget med 8 mm.

# mira - når det handler om sikkerhet

## Sikre våtromskonstruksjoner

Bruk mira våtromsbrosjyre til planlegging, prosjektering og utføring av våtromskonstruksjoner. Dessuten er mira våtromsbrosjyre viktig dokumentasjon i kvalitetsloggen sammen med datablader for produktene.

mira våtromsbrosjyre inneholder ...

- Regler for vanntetting
- Forberedelser før arbeidet starter
- Trinnvise arbeidsbeskrivelser



## Verdifull nettside

Klikk på [www.mira.eu.com](http://www.mira.eu.com) og les mer om...

- Ferdige arbeidsbeskrivelser for «systemløsninger»
- Vanntetting i våtrom
- Støping og plansparkling av gulv
- Flislegging på vegg og gulv
- Fuging av fliser og klinker
- Pleie og rensing av fliser og klinker



## mira byggeprodukter a/s

mira byggeprodukter a/s har i over 50 år utviklet og produsert sementbaserte produkter både til fagfolk og privatkunder. Firmaet har spesialisert seg på produkter til flislegging, vanntetting, gulvavretting, flisepleieprodukter m.m.

Konsernets hovedkontor ligger ved fabrikken i Gadstrup. Dessuten har konsernet fabrikker og/eller salgskontorer i resten av Norden, Storbritannia, Polen, Hviterussland, Ukraina og Baltikum.

# mira

byggeprodukter a/s

Egegaardsvej 2 · DK-4621 Gadstrup  
Tel. +45 46 19 19 46 · Fax +45 46 19 20 21  
Email: [info@mira.eu.com](mailto:info@mira.eu.com) · [www.mira.eu.com](http://www.mira.eu.com)

Forhandler: