

mira

Sikker flismontering - riktig valg av flislim



CE sertifisert

mira flislim for enhver oppgave

Veien til godt flisarbeid ligger i flislimets kvaliteter, hvor egenskaper som vedheftningsevne og fleksibilitet er avgjørende for at flisbelegget oppnår den styrke og levetid som kreves.

Ut over dette er det viktig å se på limets bearbeidelighet, åpningstid, styrke og herdetid. Alle mira flislim er derfor deklartert med en CE klassifisering, som gir opplysninger om de egenskaper flislimet er utstyrt med.

Er forhold uavklarte kan man med fordel benytte et S2 klassifisert flislim, som har over dobbelt så stor fleksibilitet som et S1 klassifisert flislim.



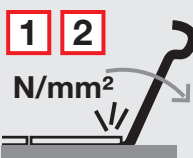
CE klassifiseringen – slik leses den:

For at et flislim kan CE sertifiseres, skal det minimum oppfylle heftkravene som er beskrevet nedenfor. Disse kravene skal oppfylles under vannlagring, varmebetingelser på 70°C og vekslende frost/tine sykluser.



Materialet

Bokstaven C klassifiserer limet som et sementbasert produkt.



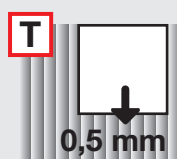
Styrken

Ut over C merket SKAL en deklarasjon for flislim vise vedheftstyrken 1 eller 2, hvor 2 er den høyeste.
Klasse C1 = > 0,5 N/mm²
Klasse C2 = > 1,0 N/mm² etter full herding.



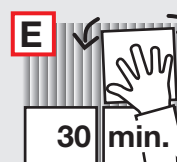
Herdetiden

Deklarasjonens bokstav F (hurtig) betyr, at flislimet er hurtigherdende og minimum har oppnådd en vedheftstyrke på 0,5 MPa etter 6 timers herdetid.



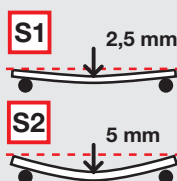
Standfastheten

Deklarasjonens bokstav T (tixotropisk) betyr at flisen på loddrette underlag maks. kan sige 0,5 mm. Ikke klassifisert kan flisen sige maks. 2 mm.



Bearbeidingen/Åpningstiden

Deklarasjonens bokstav E (ekstra lang åpningstid) betyr, at flisene kan monteres/justeres inntil 30 min. etter at limet er påført underlaget. Ikke klassifisert er standard 20 min.



Fleksibiliteten

Kun flislim som er deklartert C1 og C2 kan oppfylle kravene for S1 og S2 test. For å bli klassifisert som S1 skal flislimet ha en fleksibilitet på 2,5 mm. For S2 er kravet 5 mm.

CE-klassifisering - dette må du tenke på

Ofte oppfattes styrken C2 bedre enn C1. Dette kan være en svært feilaktig konklusjon, da styrken alene viser evnen til å opprettholde f.eks. en 20x20 cm keramisk flis, en strekkkraft på ca. 4 tonn for C2 og ca. 2 tonn for C1 å trekke flisen av underlaget. Derfor er C1 strekkfastheten praktisk talt tilstrekkelig i alle innendørsmiljøer (unntatt tungt belastede industrimiljøer). Mer interessante er S1 og S2, som betyr at limet har en elastisk deformerbarhet. Flislim som ikke har betegnelse S1 eller S2 er lovlig å bruke, men har ingen definert elastisitet og kan være sementharde.

Moderne keramiske fliser er generelt tette og har praktisk talt ingen sugesevne, og de har ofte et hvitt slippmiddel på den klebende overflaten, for å hindre at flisen brenner fast under produksjon. Dessverre gjør dette slippmiddelet også at flislimet har vanskeligere forhold for å binde. Derfor bør man være svært forsiktig med å velge lim med maksimal vedheft, for å unngå dårlig vedheft. Lim med S2 har størst fleksibilitet og dermed også maksimal vedheft.

Produktoversikt

mira flislim - de 4 sterke!

	<ul style="list-style-type: none">• C2TE S1• Medio fleksibilitet• Low dust• M1 og EmiCode• Lavalkalisk hvit sement• Ingen sporbart krom (VI)	mira 3110 unifix Sementbasert hvit plastforsterket flislim som kan brukes til de fleste typer fliser og naturstein i størrelser opp til 30 x 30 cm. Underlag av pusset mur, sparkel, gips og silikatplater, lettbetong og betongunderlag med moderat fare for bevegelse og restsvinn. For montering av fliser på våtromsmembraner. Anbefales for flislegging i boliger, kontorer, lett industri, etc. innendørs. 15 kg sekk.
	<ul style="list-style-type: none">• C2TE S2• Høy fleksibilitet• Low dust• M1 og EmiCode• Lavalkalisk hvit sement• Ingen sporbart krom (VI)	mira 3130 superfix Hvit flislim med maksimal vedheft og fleksibilitet. Kan brukes på alle typer overflater innendørs som 3110 unifix og utendørs på terrasser og balkonger, samt til industri, basseng m.m. Egnert for montering av tette ikke sugende fliser. Kan brukes på alle typer mira membraner, epoksy overflater og gamle fliser mm. For storformatfliser på gulvflater (60 x 60 cm og større) anbefales 3250 gigafix floor. 15 kg sekk.
	<ul style="list-style-type: none">• C2E S2• Høy fleksibilitet• Low dust• M1 og EmiCode• Lavalkalisk hvit sement• Ingen sporbart krom (VI)• Storformatfliser på gulv	mira 3250 gigafix floor Hvit selvkomprimerende flislim for montering av storformatfliser på gulv (anbefales ikke for flisformater mindre enn 20 x 20 cm). Flislimet presses inn og fordeles over hele flisoverflaten ved korte vibrerende bevegelser. Storformatfliser med slippmiddel på baksiden bør skrapes tynt med flislim før montering. Ved arbeid med nivelleringspinner, sørger 3250 gigafix floor for at flislimet følger flisen under nivelleringsjusteringen. 15 kg sekk.
	<ul style="list-style-type: none">• C1TE S2• Høy fleksibilitet• Low dust• M1 og EmiCode• Lavalkalisk hvit sement• Ingen sporbart krom (VI)• 30% større rekkevidde	mira z-fix excellent Hvit lett flislim med maksimal fleksibilitet. Kan brukes til de fleste typer fliser, klinker, naturstein mm. i boligområder, kontor og lett industri innendørs. Spesielt egnert for storformatfliser på vegger og gulv i boligområder og lignende, da den er lett å bearbeide ut under påføring av montering. Rekker 30% lengre enn tradisjonelle flislim. Fliser med slippmiddel på limsiden anbefales å skrapes tynt med lim før montering. Storformatfliser på gulvflater (60 x 60 cm og større) anbefales 3250 gigafix floor. 10 kg sekk.

se hele vårt utvalg av flislim på www.mira.eu.com

Andre klassifiseringer

M1

Produkter merket med M1 oppfyller strenge krav til utslipp av VOC satt av det Finske

Bygginformasjonsfondet. Dette er en garanti for at produktene bidrar til et sunt innemiljø, med svært lave utslipp av skadelige stoffer og minimale luktplager.



EMICODE

Produkter merket med EmiCode oppfyller strenge krav til utslipp av VOC satt av den tyske organisasjonen for forbrukerbeskyttelse GEV. Dette er en garanti for at produktene bidrar til et sunt innemiljø, med svært lave utslipp av skadelige stoffer.



LOW DUST

Vår "Low Dust" produkter for støping, sparkling og flisliming, er utviklet slik at du får mindre støvplager under arbeid, enklere rengjøring av verktøyet og enklere bearbeiding og fordeling – kort sagt et bedre arbeidsmiljø for deg og dine kollegaer.



www.mira.eu.com

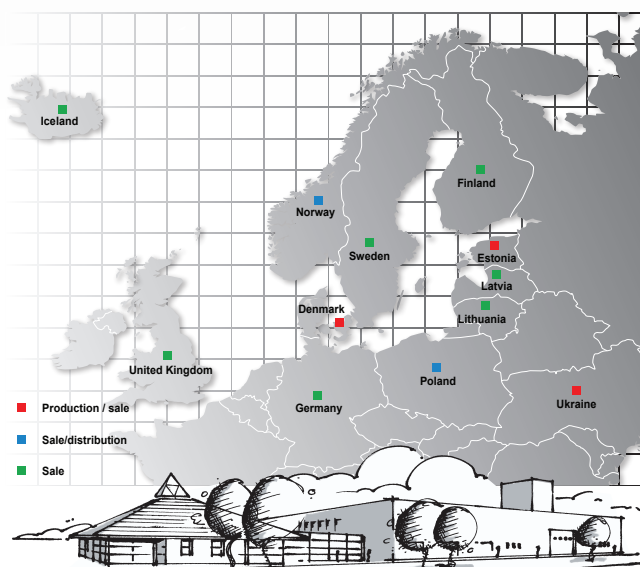
Se alle våre monteringsveiledninger på www.mira.eu.com



mira byggeprodukter a/s

mira byggeprodukter a/s har i over 60 år utviklet og produsert sementbaserte produkter for både profesjonelle og private kunder. Firmaet har spesialisert seg på produkter for fliseoppsetting, vanntetting, gulvavretning, fugging av keramiske fliser m.m.

Konsernets hovedkontor ligger ved fabrikkene i Gadstrup i Danmark. I tillegg har vi fabrikker og/eller salgskontorer i de nordiske landene, England, Polen, Ukraina og de baltiske landene.



mira

byggeprodukter a/s

Tuenveien 77 · NO-2000 Lillestrøm
+47 63 88 70 90 · post@mira.eu.com
www.mira.eu.com